

500+1/19

STAROSTWO POWIATOWE
w Białymstoku
15-569 Białystok, ul. Białostocka 2
tel. 85 740 21 49 w. 12
fax: 85 740 22 14

Projekt stałej organizacji
ruchu na ulice:
Ogrodowa, Spółdzielcza, Wąska

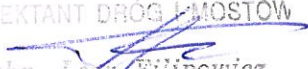
Obiekt : ulice gminne

Adres : Gródek

Inwestor : gmina Gródek

Branża : drogowa

Stadium : stała organizacja ruchu

PROJEKTANT DRÓG I MOSTÓW

techn. Lech Filipowicz
ul. ... 2 piętro 21319 5 ust. 2 Zarz. MK Nr 19
Nr. Sąd. W.Z.D.P. 0/445/15 / J66

Białystok: 2019r.

OPIS TECHNICZNY

Do projektu stałej organizacji ruchu na drogi gminne – Ogrodowa, Spółdzielcza, Wąska w Gródku na odcinku od ul. Młynowej do ul. Północnej

1.0 PODSTAWA I ZAKRES OPRACOWANIA

Materiały wykorzystane przy sporządzaniu opracowania:

- Ustawa z dnia 20 czerwca 1997r „Prawo o ruchu drogowym” z późniejszymi zmianami,
- Rozporządzenie Ministra Infrastruktury z dnia 23 września 2003r w sprawie szczegółowych warunków zarządzania ruchem na drogach oraz wykonywania nadzoru nad tymi drogami /Dziennik Ustaw Nr 177 z 2003r poz. 1729/,
- Rozporządzenie Ministra Infrastruktury z dnia 3 lipca 2003r /Dziennik Ustaw z dnia 23 grudnia 2003r § 1/ w sprawie szczegółowych warunków i sygnałów drogowych oraz urządzeń bezpieczeństwa ruchu drogowego i warunków ich umieszczania na drogach,
- Rozporządzenie Ministra Infrastruktury oraz Spraw Wewnętrznych i Administracji w sprawie znaków i sygnałów drogowych /Dziennik Ustaw Nr 170 z dnia 12 października 2002r ze zmianami/,
- Wizja lokalna przeprowadzona w terenie
- Kopia mapy zasadniczej w skali 1: 500

Projekt został sporządzony na zlecenie Gminy Gródek.

2.0 ISTNIEJĄCE ZAGOSPODAROWANIE TERENU

W chwili obecnej na ul. Ogrodowa, Spółdzielcza, Wąska występuje nawierzchnia żwirowa w liniach płotów. W związku z tym , iż ul. Północna i ul. Młynowa posiadają nawierzchnię z kostki betonowej w związku z tym zgodnie z przepisami Prawo o ruchu drogowym, posiadają one pierwszeństwo przejazdu w stosunku do ul. Ogrodowa, Spółdzielcza, Wąska.

Na wszystkich w/w ulicach odbywa się ruch w obu kierunkach.

Ze względu na szerokość ulic, rodzaj nawierzchni oraz jej lokalny charakter brak jest oznakowania poziomego.

Ul. Ogrodowa, Spółdzielcza, Wąska na w/w odcinkach przebiegają przez istniejącą zabudowę jednorodzinną po obu stronach ulicy. Szerokość pasów drogowych w/w odcinków ulic posiadają geodezyjnie wyznaczone linie rozgraniczające.

W/w ulice ograniczone są z jezdnej strony ul. Młynową o nawierzchni kostki betonowej z obustronnymi chodnikami przyległymi do jezdni. Natomiast z drugiej strony krzyżuje się z ul. Północną również posiadającą nawierzchnię z kostki betonowej oraz obustronne chodniki przyległe do jezdni.

Dane ruchowe

W trakcie pomiarów stwierdzono, iż na w/w odcinkach w/w ulic w chwili obecnej natężenie ruchu kołowego w obu kierunkach wynosi ok. 10 poj. um./h. Istniejący ruch związany jest w przeważającej części z obsługą przyległej zabudowy jednorodzinnej.

Na w/w ulicach poruszają się głównie pojazdy osobowe. Ruch pojazdów ciężarowych jest znikomy i związany z zaopatrzeniem przyległych posesji w tym rejonie.

Na ul. Północnej i ul. Młynowej krzyżującej się z projektowanymi ulicami występuje większe natężenie ruchu szczególnie ruchu kołowego.

3.0 TECHNICZNA CHARAKTERYSTYKA PRZEBUDOWYWANYCH ULIC.

Przebieg ul. Ogrodowej, Spółdzielczej, Wąskiej dostosowany jest do istniejącego zagospodarowania terenu po obu stronach ulic oraz do istniejącej nawierzchni jezdni ul. Młynowej i ul. Północnej.

Nawierzchnie są symetrycznie dostosowane do osi jezdni. Łuki poziome przy skrzyżowaniu z ulicami krzyżującymi się posiadają odpowiednie promienie dostosowane do występującego ruchu. W tym rejonie odbywa się głównie ruch pojazdów osobowych i dostawczych oraz sporadycznie ciężarowych.

4.0 STAŁA ORGANIZACJA RUCHU

W celu poprawy bezpieczeństwa i warunków ruchu szczególnie mieszkańców tej części osiedla po wykonaniu utwardzenia ulic projektuje się podporządkowanie ulic: Ogrodowej, Spółdzielczej, Wąskiej do ul. Młynowej i ul. Północnej. Ze względu na szerokość ulicy, rodzaj nawierzchni oraz jej lokalny charakter nie przewiduje się oznakowania poziomego.

Oznakowanie takie wprowadza się mając na względzie to, iż na innych ulicach w tej części osiedla również wprowadzone jest oznakowanie pionowe.

Dodatkowo na ul. Młynowej i Północnej wprowadza się znaki D-1 droga z pierwszeństwem przejazdu. W związku z tym iż ul. Północna i ul. Młynowa przed ul. Zarzeczańską i ul. Piaskową są podporządkowane w celu odwołania pierwszeństwa uzupełnia się znaki D-2 – koniec drogi z pierwszeństwem przejazdu.

Nowe usytuowanie w/w oznakowania uwidoczniono na planie sytuacyjnym.

5.0 WYKAZ OZNAKOWANIA

A-7 „ustąp pierwszeństwa” szt.6

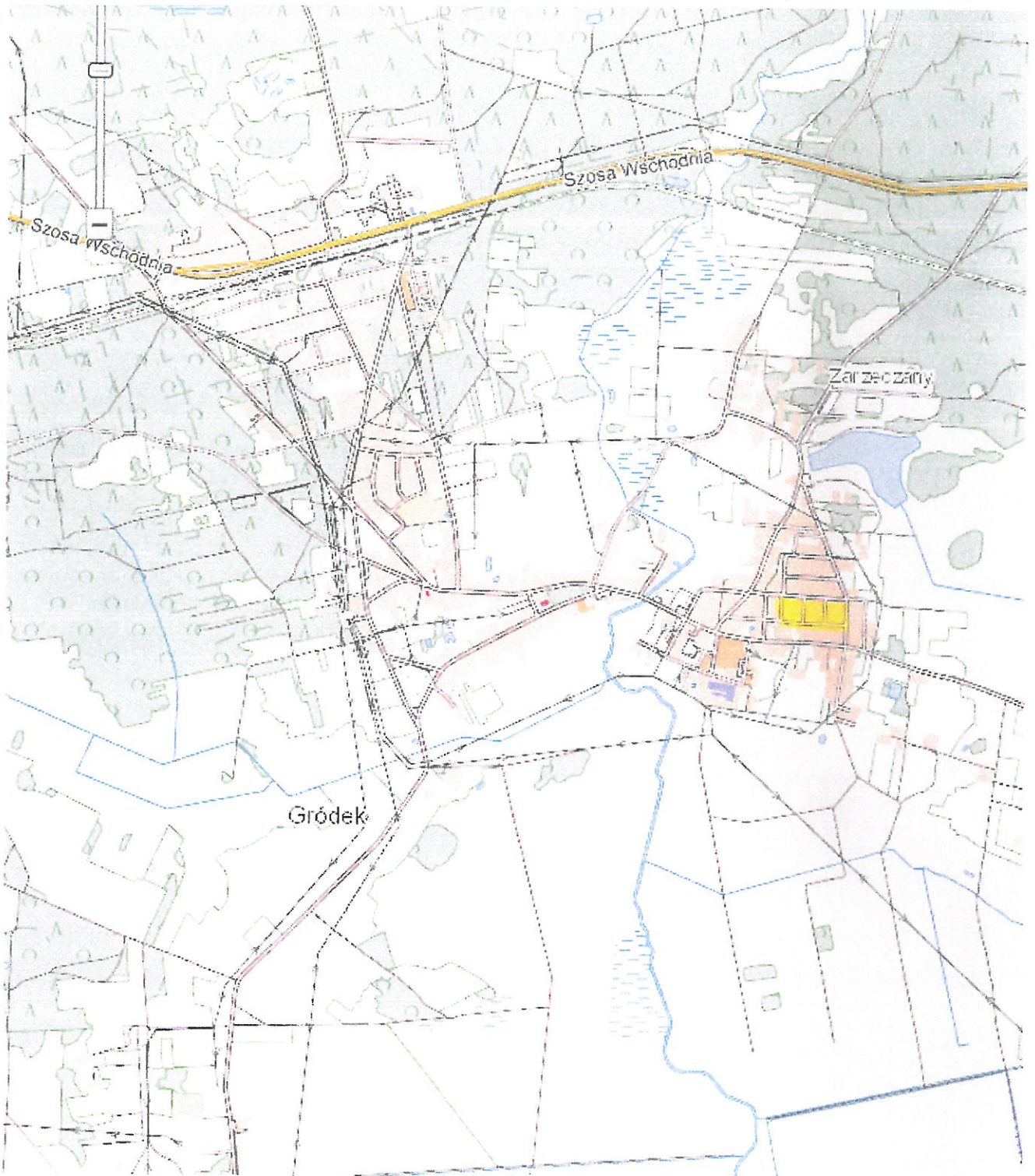
D-1 „droga z pierwszeństwem przejazdu” szt.12

D-2 „koniec drogi z pierwszeństwem” przejazdu szt. 4

6.0 TERMIN WPROWADZENIE STAŁEJ ORGANIZACJI RUCHU

Organizacja ruchu zostanie wprowadzona w 2019r/2020r.

PROJEKTANT DRÓG I MOSTÓW
techn. Lech Filipowicz
ul. 30 Lut. 2 (ul. 2 i 3) 5 ust. 2 Zarz. MK Nr 1A
Nr ewid. WZ.D.P. 3144515 168



**Plan orientacyjny
1:25000**