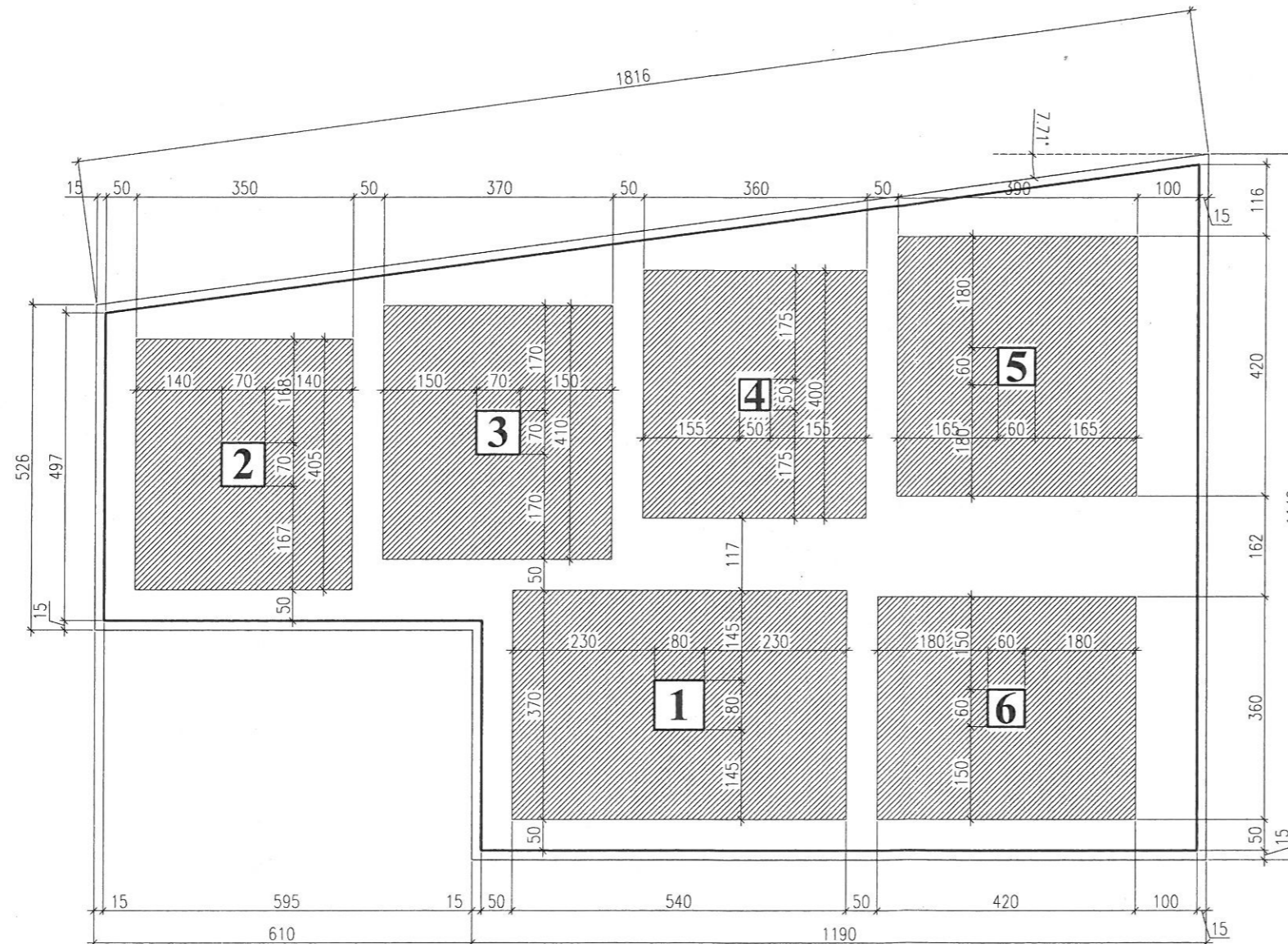


ROZMIESZCZENIE URZĄDZEŃ TRENINGOWYCH NA PLACU - skala 1:100



WYKAZ URZĄDZEŃ I STREFY BEZPIECZEŃSTWA:

- 1 **ROWER** (3,62 x 5,37 m)
- 2 **WAHADŁO** (3,41 x 4,03 m)
- 3 **WYCISKANIE** (3,70 x 4,08 m)
- 4 **BIEGACZ** (3,60 x 4,00 m)
- 5 **WIOŚLARZ** (3,88 x 4,20 m)
- 6 **ORBITREK** (3,54 x 4,15 m)
- Fundamenty pod urządzenia**
- Strefy bezpieczeństwa urządzeń**

Powierzchnia placu 152,30 m²
Długość palisady 56,50 mb

TEMAT PROJEKTU:	PROJEKT ZAGOSPODAROWANIA TERENU WYKONANIA SIŁOWNI ZEWNĘTRZNEJ		
LOKALIZACJA:	Obwód ewidencyjny NOWOSIÓŁKI, gmina Gródek, Działka Nr ew. geod. 145		
TEMAT RYSUNKU:	RZUT PLACU		RYS. NR 02
SPECJALNOŚĆ:	ARCHITEKTONICZNA	PODPISY:	
PROJEKTANT: nr upr. proj.	mgr inż. arch. Maciej Citko BL / 4 / 89		SKALA: 1:100
WSPÓLPRACA:	mgr inż. arch. Agnieszka Czerniawska		DATA: 06.11.2017 r.