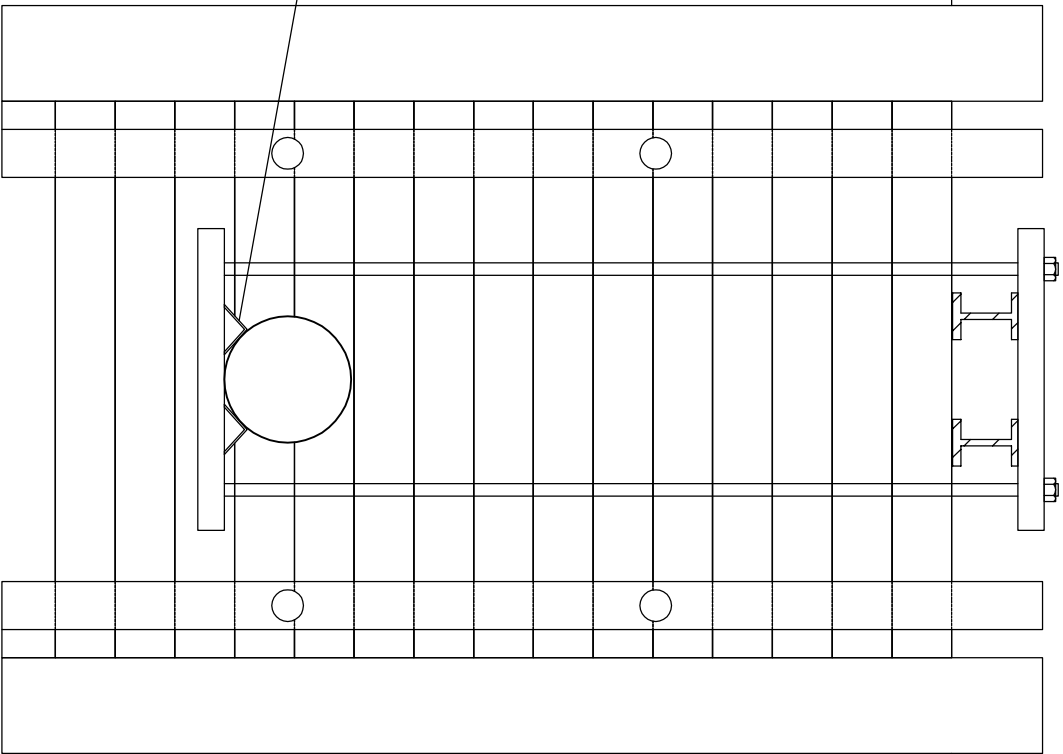
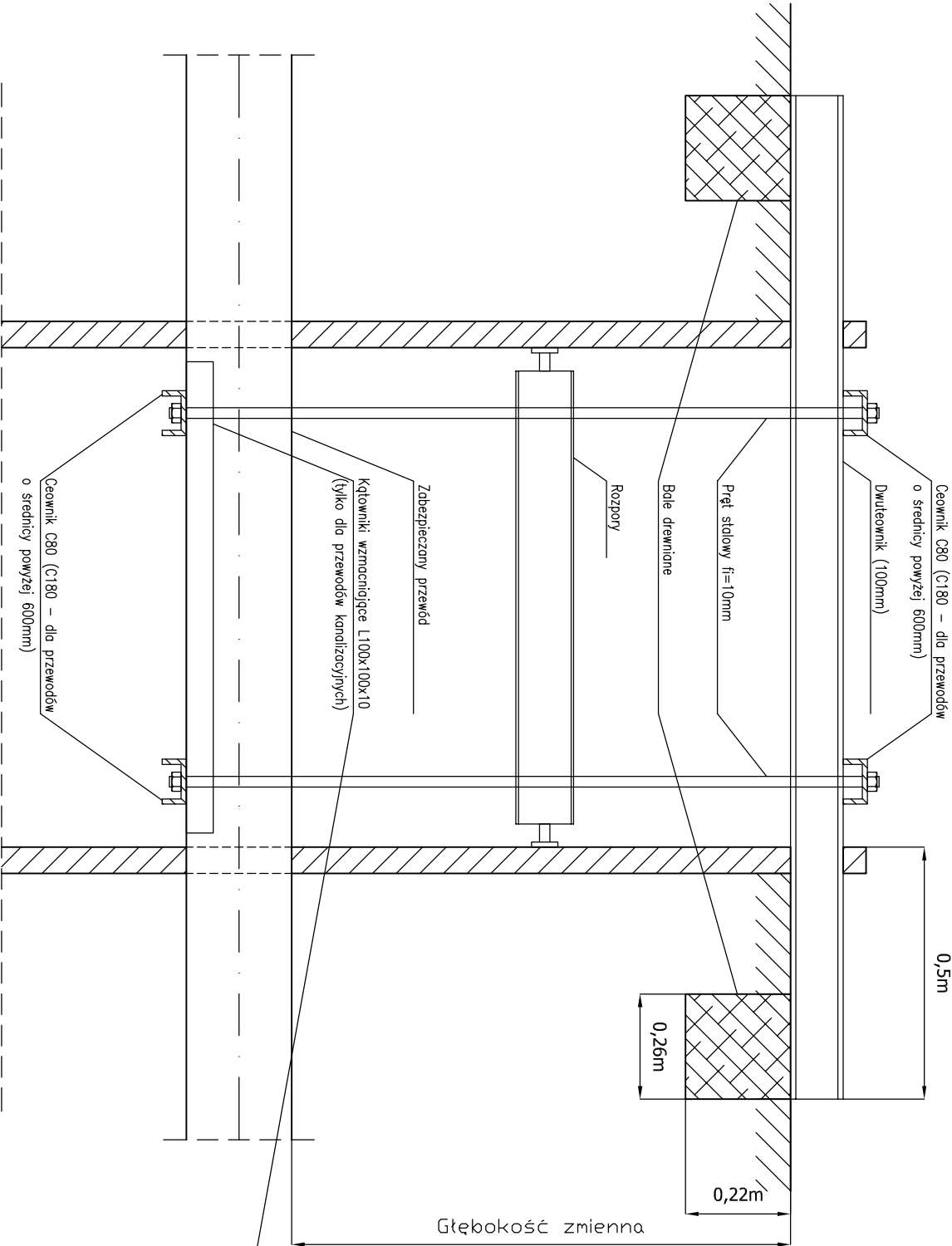



Zabezpiecznie przewodów wodociągowych i kanalizacyjnych.



<div><div><div><div>PRZEDSIĘBIORSTWO PROJEKTOWANIA I WYKONAWSTWA</div><div>PROMLECZ SP. Z O.O.</div><div>15-950 BIAŁYSTOK UL. DĄBROWSKIEGO 28</div></div></div></div>				
TEMAT:	Budowa sieci kanalizacji sanitarnej z przyłączami i sieci wodociągowej z przyłączami w pasach dróg gminnych o nr ew. 2057/5, 2057/24 w ul. Piaskowej oraz w drodze powiatowej nr 14511B - ul. Zarzeczańska w miejscowości Gródek, gmina Gródek			
INWESTOR:	KOMUNALNY ZAKŁAD BUDŻETOWY W GRÓDKU	NR PROJEKTU: 41B-T2-00		
ADRES:	ul. Fabryczna 2/1 16-040 Gródek	BRANŻA:	SANITARNA	
NAZWA RYS.:	Schemat zab. przew. wodociągowych i kanalizacyjnych	STADIUM: P.W.	NR RYS.: 6	
PROJEKTANT:	mgr inż. Tomasz Łukowski	PDL/0141/POOS/13	marzec 2017	
SPRAWDZAJĄCY:	mgr inż. Wojciech Gołaszewski	PDL/0140/POOS/10	marzec 2017	