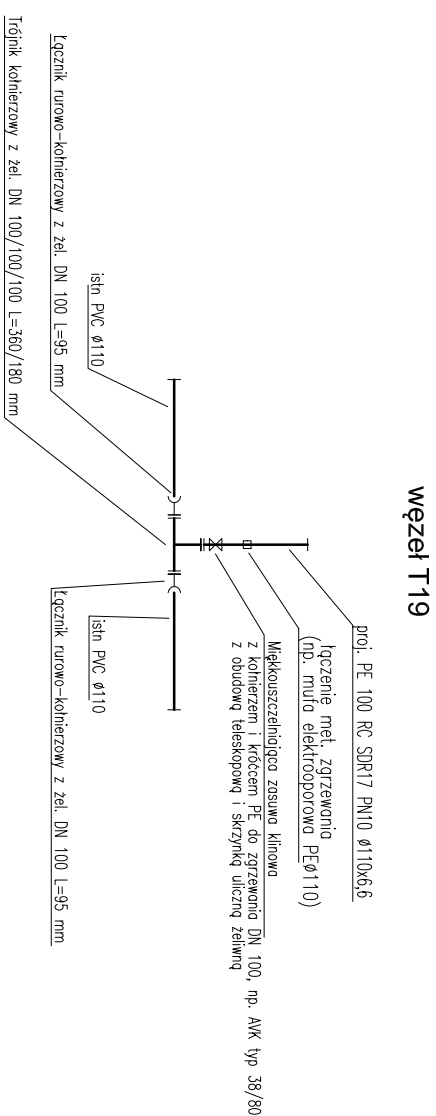
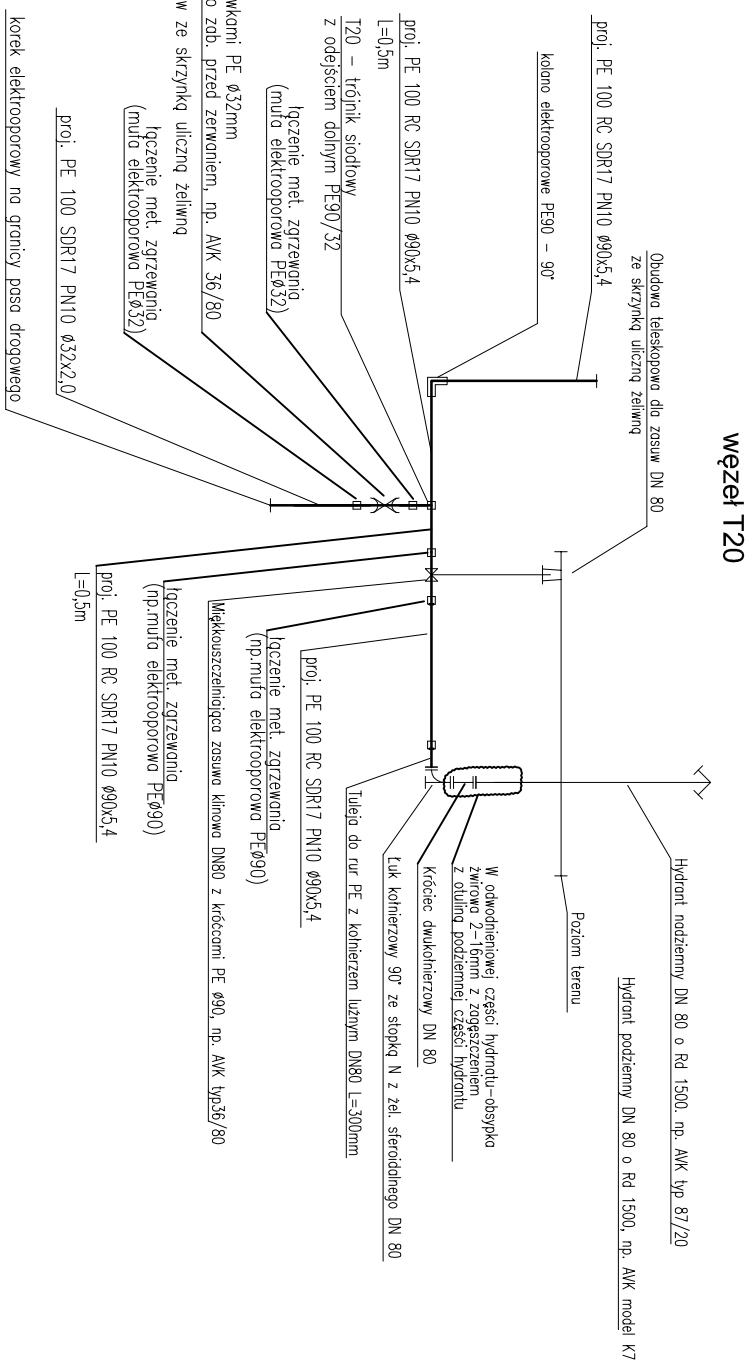
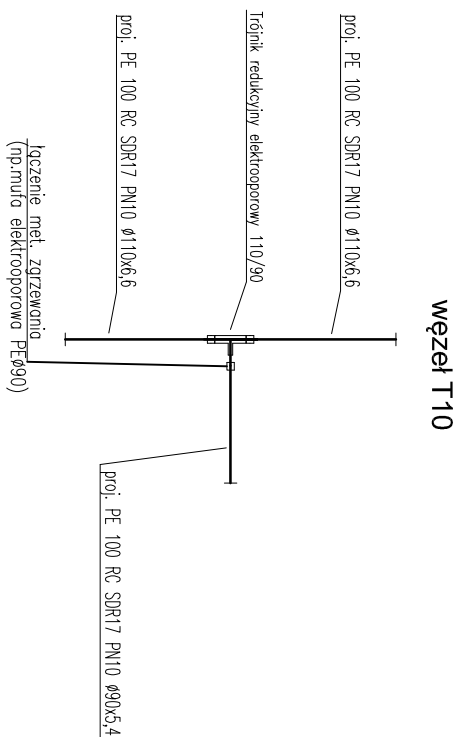
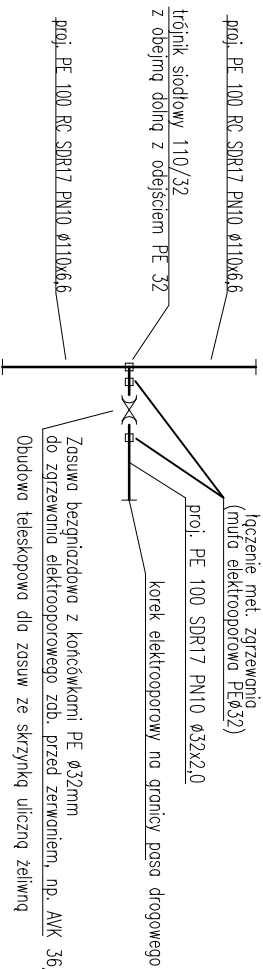



węzeł: T2, T3, T4, T5, T6, T8, T9
T11, T12, T13, T14, T15, T16, T17



			
<p align="center">PRZEDSIĘBIORSTWO PROJEKTOWANIA I WYKONAWSTWA PROMLECZ SP. Z O.O. 15-950 BIAŁYSTOK UL. DĄBROWSKIEGO 28</p>			
TEMAT:	Budowa sieci kanalizacji sanitarnej z przyłączami i sieci wodociągowej z przyłączami w pasach dróg gminnych o nr ew. 2057/5, 2057/24 w ul. Piaskowej oraz w drodze powiatowej nr 1451B - ul. Zarzeczańska w miejscowości Gródek, gmina Gródek		
INWESTOR:	KOMUNALNY ZAKŁAD BUDŻETOWY w GRÓDKU	NR PROJEKTU: 41B-T2-00	
ADRES:	ul. Fabryczna 2/1 16-040 Gródek	BRANŻA:	SANITARNA
		STADIUM: P.W.	NR RYS.: 10
NAZWA RYS.:	Węzły wodociągowe	SKALA:	
PROJEKTANT:	mgr inż. Tomasz Łukowski	PDL/0141/P00S/13	marzec 2017
SPRAWDZAJĄCY:	mgr inż. Wojciech Gołaszewski	PDL/0140/P00S/10	marzec 2017