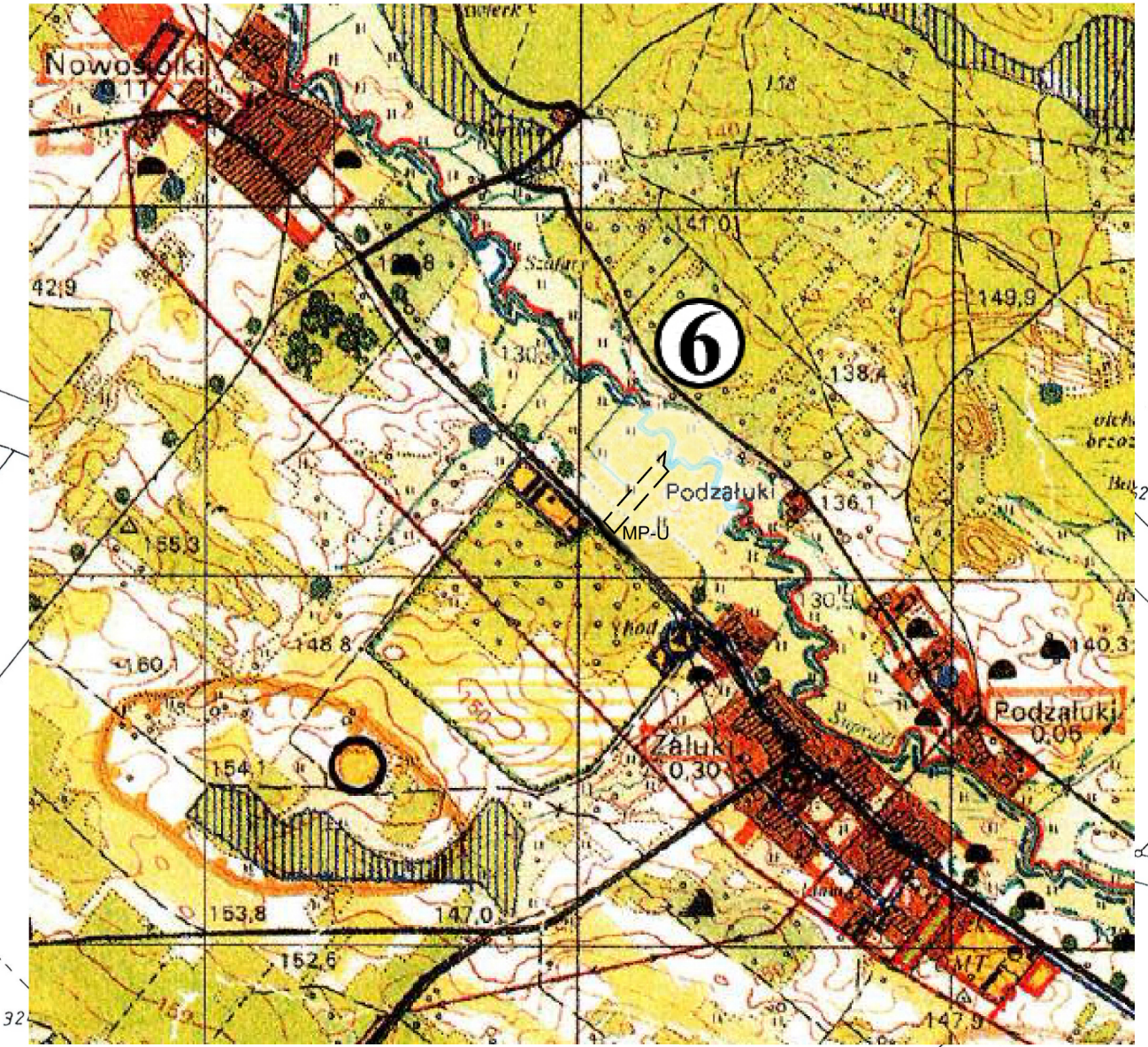
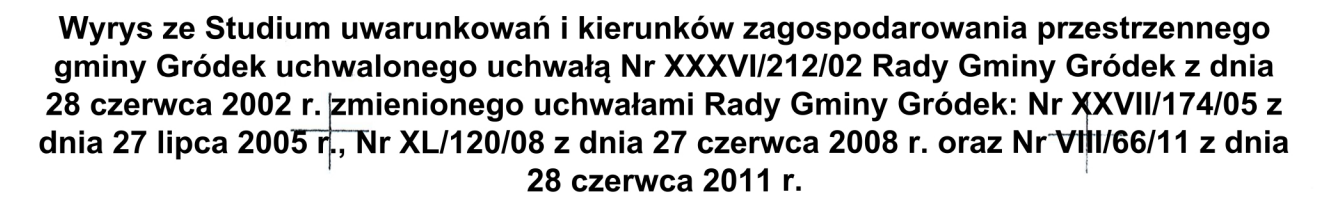




0      20      40      60      80      100 m



	OZNACZENIA
	granica planu
	linia rozgraniczająca
	nieprzekraczalna linia zabudowy
	zabudowa usługowa
	tereny zieleni nieurządzonej, łąk i pastwisk
	droga wewnętrzna
	granica i obszar szczególnego zagrożenia powodzią
	droga publiczna

<b>MIEJSCOWY PLAN ZAGOSPODAROWANIA PRZESTRZENNEGO CZĘŚCI MIEJSCOWOŚCI ZAŁUKI W GMINIE GRÓDEK</b>	
<b>OPRACOWAŁ ZESPÓŁ AUTORSKI W SKŁADZIE:</b>	
mgr inż. arch. Katarzyna Kuźniak	główny projektant, Nr upr. 1206/91 do projektowania w planowaniu przestrzennym
mgr inż. arch. Karol Ziembicki	zagadnienia funkcjonalno-przestrzenne
mgr inż. Małgorzata Hoser	ochrona przyrody i środowiska, prognoza oddziaływania na środowisko

oz. obrepu zakręki  
skala 1: 1000  
Arkusz mapy  
Białystok, dnia 29 MAJ 2014

**PAŃSTWOWY OŚRODEK DOKUMENTACJI  
GEODEZYJNEJ I KARTOGRAFICZNEJ  
w Białymstoku**

Reprodukcowanie, rozpowszechnianie i rozprzeczanie niniejszego dokumentu wymaga zezwolenia, o którym-  
mowa w art. 18 ustawy z dnia 17 maja 1989r.  
-Prawo geodezyjne i kartograficzne (Dz. U. Nr 36  
poz. 163, z późniejszymi zmianami) LIS IA

29 MAJ 2014  
miejscowość i data imię i nazwisko (wzrost, stanowisko)  
stuch: \_\_\_\_\_

POWIATOWY OŚRODEK DOKUMENTACJI  
GEODEZYJNEJ I KARTOGRAFICZNEJ  
w Białymstoku

Podpisz się zgodność niniejszej mapy z oryginałem przyję-  
do państwowego zasobu geodezyjnego i kartograficznego  
w dniu ..... 29 MAJ 2014 .....

i zaświadczam, że mapę pod nr .....  
NINIEJSZA MAPA NIE MOŻE SŁUŻYĆ  
DO CELÓW PROJEKTYWYCH

0061. 432L. 1361-2014	
Podanie zawiadomienia o zmianę imienia i nazwiska i zmianę zapisu genealogicznego i kwateronimiczny	
organ prowadzący zawarł w dowód osobisty	STAROSTA POMIOTU RIAI OSTOCKIEGO
nazwa maternalna ZASŁUCH	napr. <i>rozachin</i>
kompletność ewidencyjny materiału zasobu ODG	246.131.774.183
Data wykonania kope	29 MAJ 2014
Imię, nazwisko i podpis osoby reprezentującej organ	Z up. STAROSTA <i>DEKLETA</i> <i>Malgorzata Czarkowski</i>