



PROJEKT REKULTYWA
GMINNEGO SKŁADOWISKA
ODPADÓW KOMUNALNYCH
W GRÓDKU

- Objaśnienia:
- wierzchołowa rekult.
 - skarpy bryły rekult.
 - brodzik do wykonania
 - piezometry
 - rura odgazowująca I
 - studzienka zbiorcza D = 1400 mm
 - przewidywany spływ wód podziem.

Pomiar kontrolny
"Gminnego Składowiska Odpadów Komunalnych
w Gródce"

GEODETA UPRAWNIONY
Inż. Piotr Zarzęcki
Uprawnienie nr 20434

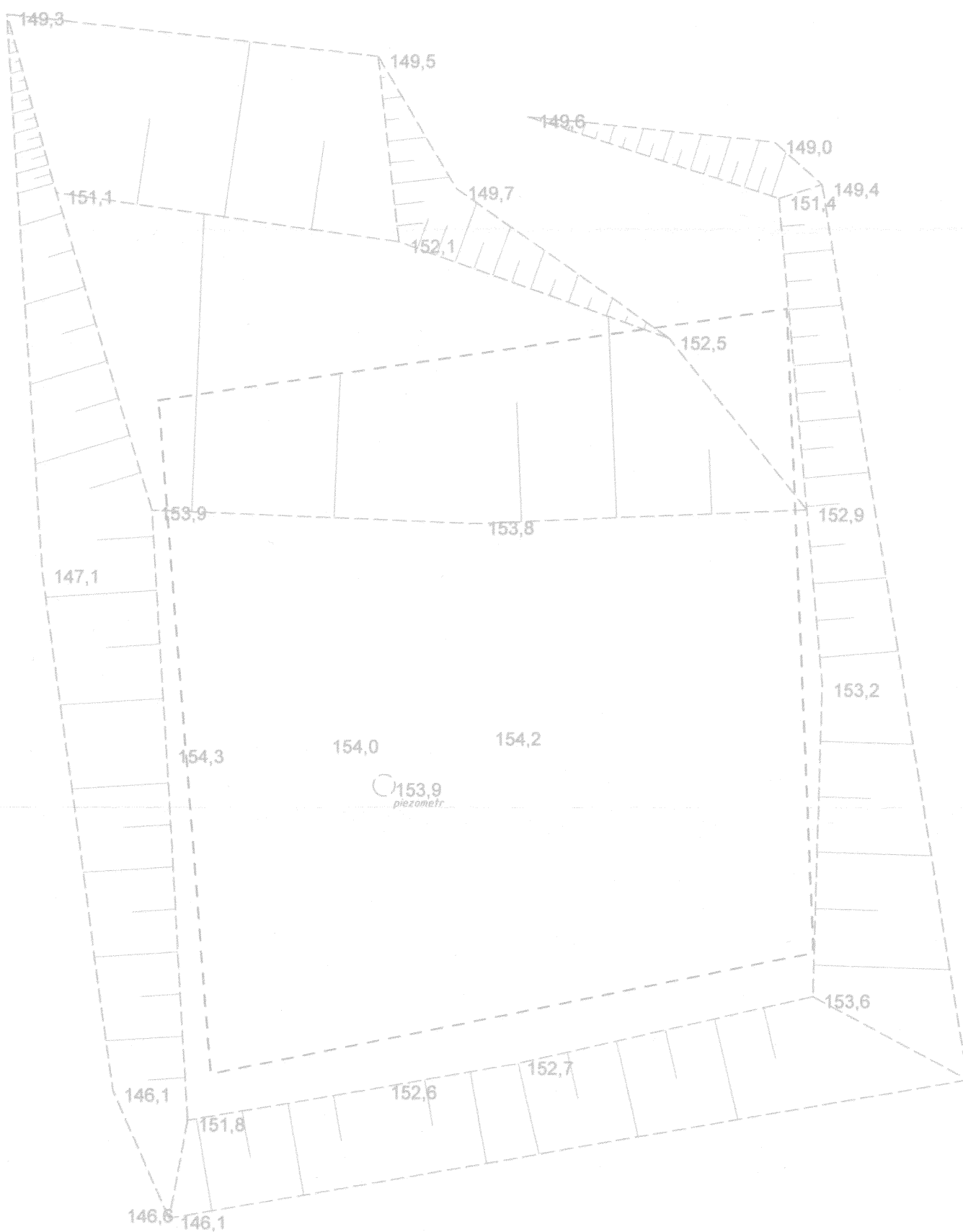
Onracow: mgr Aleksy Chartyński

----- pomiar kontrolny po wstępnym uformowaniu składowiska
----- projekt góry skarpy po wstępnym uformowaniu składowiska

Pomiar kontrolny
" Gminnego Składowiska Odpadów Komunalnych
w Gródku".

GEODETA UPRAWNIONY

inż. Piotr Zarzecki
Uprawnienie nr 20434





OPRACOWAŁ:
INSPEKTOR
NADZORU INWESTORSKIEGO
Robót Sanitarnych
Andrzej Popko
upr. Bk 19776, 52177, 28889 PEH/F94

PROJEKT REKULTYWA
GMINNEGO SKŁADOWISKA
ODPADÓW KOMUNALNYCH
W GRÓDKU

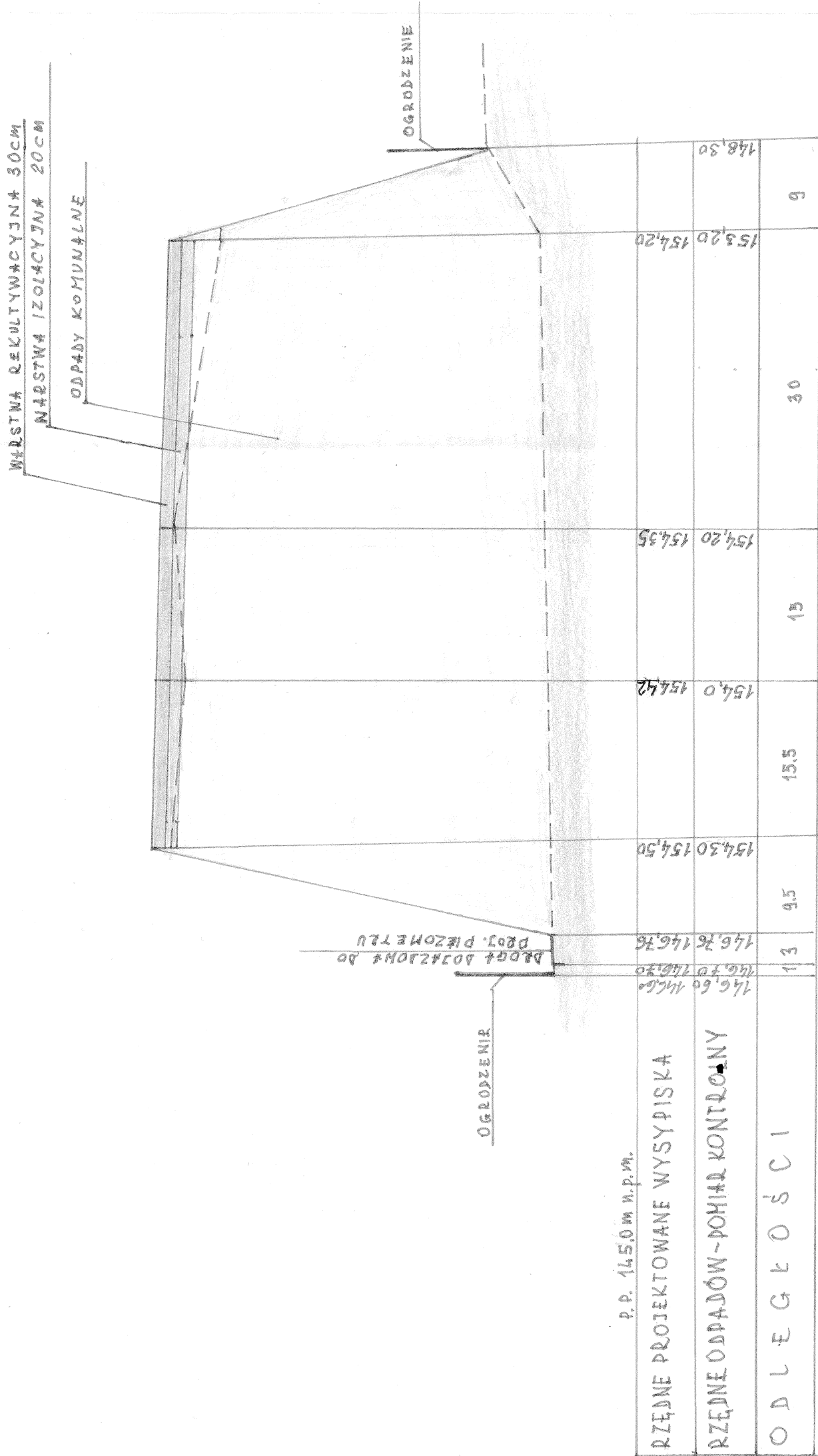
- Objaśnienia:
- wierzchowina rekult.
 - skarpę bryły rekultury
 - brodzik do wykonan
 - piezometry
 - rura odgazowująca I
 - studzienka zbiorcza
D = 1400 mm
 - przewidywany
spływ wód podziem
- PROJ. DROGA DO PIEZOMETRU

Pomiar kontrolny
"Gminnego Składowiska Odpadów Komunalnych
w Gródce"

GEODETA UPRAWNIONY
inż. Piotr Zarzecki
Uprawnienie nr 20434

PROJ. PIEZOMETR

PRZEMKŁÓJ A-A 1:100/500



OPRACOWAŁ:
INSPEKTOR
MAGDORJ INWESTORSKIEGO
Pracowni Sanitarnych
Andrzej Popko
upr. Bł 197176, 52177, 288/89 PEH/794