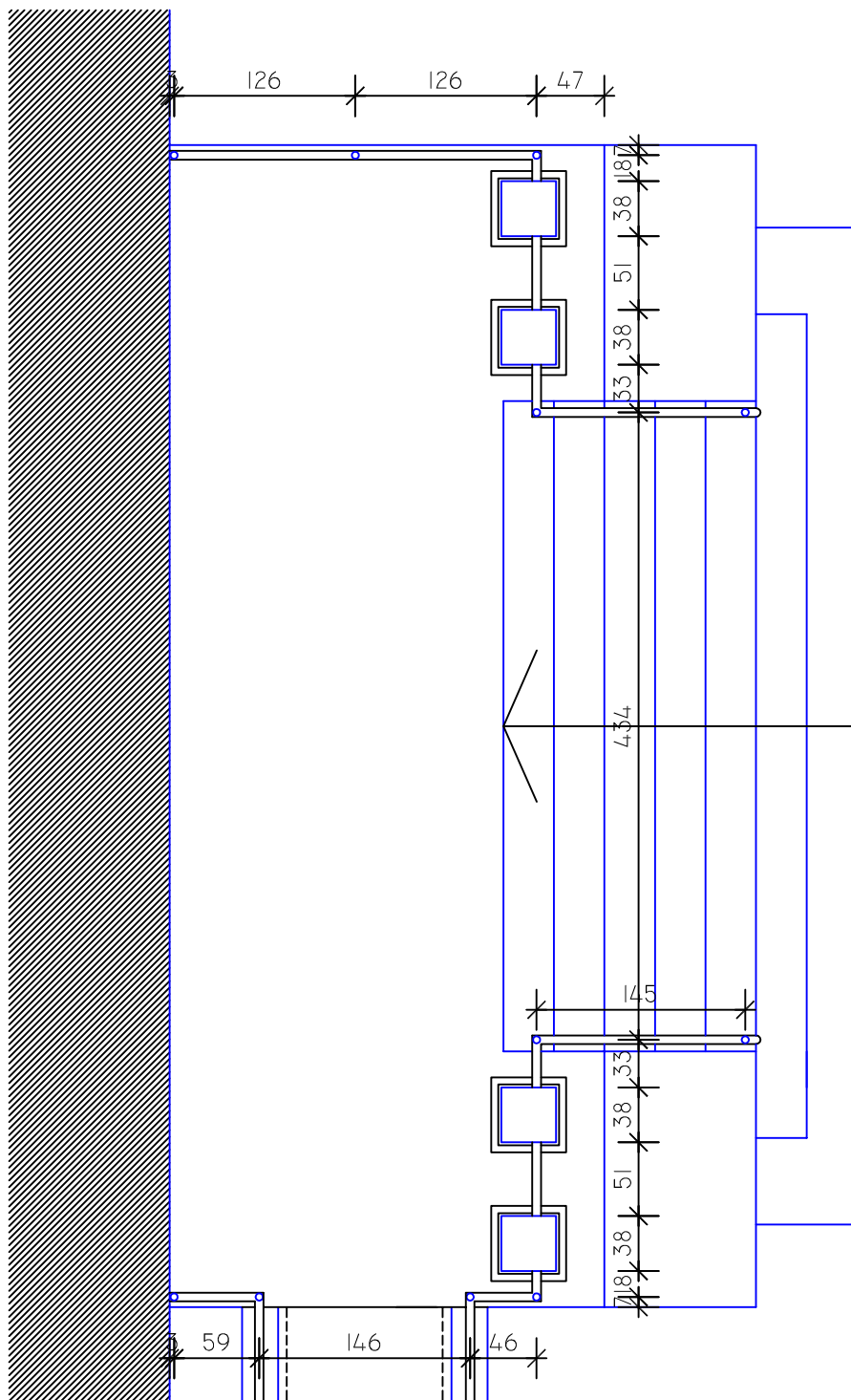


BALUSTRADA POCHYLNI - 1:50



BALUSTRADA PRZY GŁÓWNYM WEJŚCIU: ZESTAWIENIE ELEMENTÓW:

RURA $\varnothing 50/3$	długości 0,64m - 1szt.
RURA $\varnothing 50/3$	długości 0,54m - 1 szt.
RURA $\varnothing 50/3$	długości 0,51m - 5 szt.
RURA $\varnothing 50/3$	długości 0,41m - 1 szt.
RURA $\varnothing 50/3$	długości 0,21m - 2szt.
RURA $\varnothing 50/3$	długości 0,16m - 2 szt.
RURA $\varnothing 50/3$	długości 0,36m - 2 szt.
RURA $\varnothing 50/3$	długości 1,60m - 2 szt.
RURA $\varnothing 50/3$	długości 1,55m - 2szt.
RURA $\varnothing 50/3$	długości 2,57m - 1 szt.
RURA $\varnothing 50/3$	długości 1,21m - 2 szt.
RURA $\varnothing 50/3$	długości 1,05m - 11 szt.
PRET $\varnothing 18$	długości 0,54m - 5 szt.
PRET $\varnothing 18$	długości 0,41m - 5 szt.
PRET $\varnothing 18$	długości 0,13m - 10 szt.
PRET $\varnothing 18$	długości 0,51m - 10 szt.
PRET $\varnothing 18$	długości 0,28m - 10 szt.
PRET $\varnothing 18$	długości 1,60m - 10 szt.
PRET $\varnothing 18$	długości 1,21m - 10 szt.

