

**UCHWAŁA NR XLVI/.../23
RADY GMINY GRÓDEK**

z dnia 28 kwietnia 2023 r.

**w sprawie wyrażenia zgody na ustanowienie odpłatnej służebności przesyłu na nieruchomości stanowiącej
własność Gminy Gródek**

Na podstawie art. 18 ust. 2 pkt 9 lit. a ustawy z dnia 8 marca 1990 r. o samorządzie gminnym (Dz. U. z 2023 r. poz. 40 i 572), art. 13 ust. 1 ustawy z dnia 21 sierpnia 1997 r. o gospodarce nieruchomościami (Dz. U. z 2023 r. poz. 344), art. 305¹ ustawy z dnia 23 kwietnia 1964 r. Kodeks cywilny (Dz. U. z 2022 r. poz. 1360, 2337 i 2339) oraz § 13 ust. 1 uchwały Nr XXI/161/12 Rady Gminy Gródek z dnia 27 czerwca 2012 r. w sprawie określenia zasad nabywania, zbywania i obciążania nieruchomości oraz ich wydzierżawiania lub wynajmowania na czas oznaczony dłuższy niż trzy lata lub na czas nieoznaczony (Dz. Urz. Woj. Podlaskiego z 2012 r. poz. 2253 i 2254) uchwała się, co następuje:

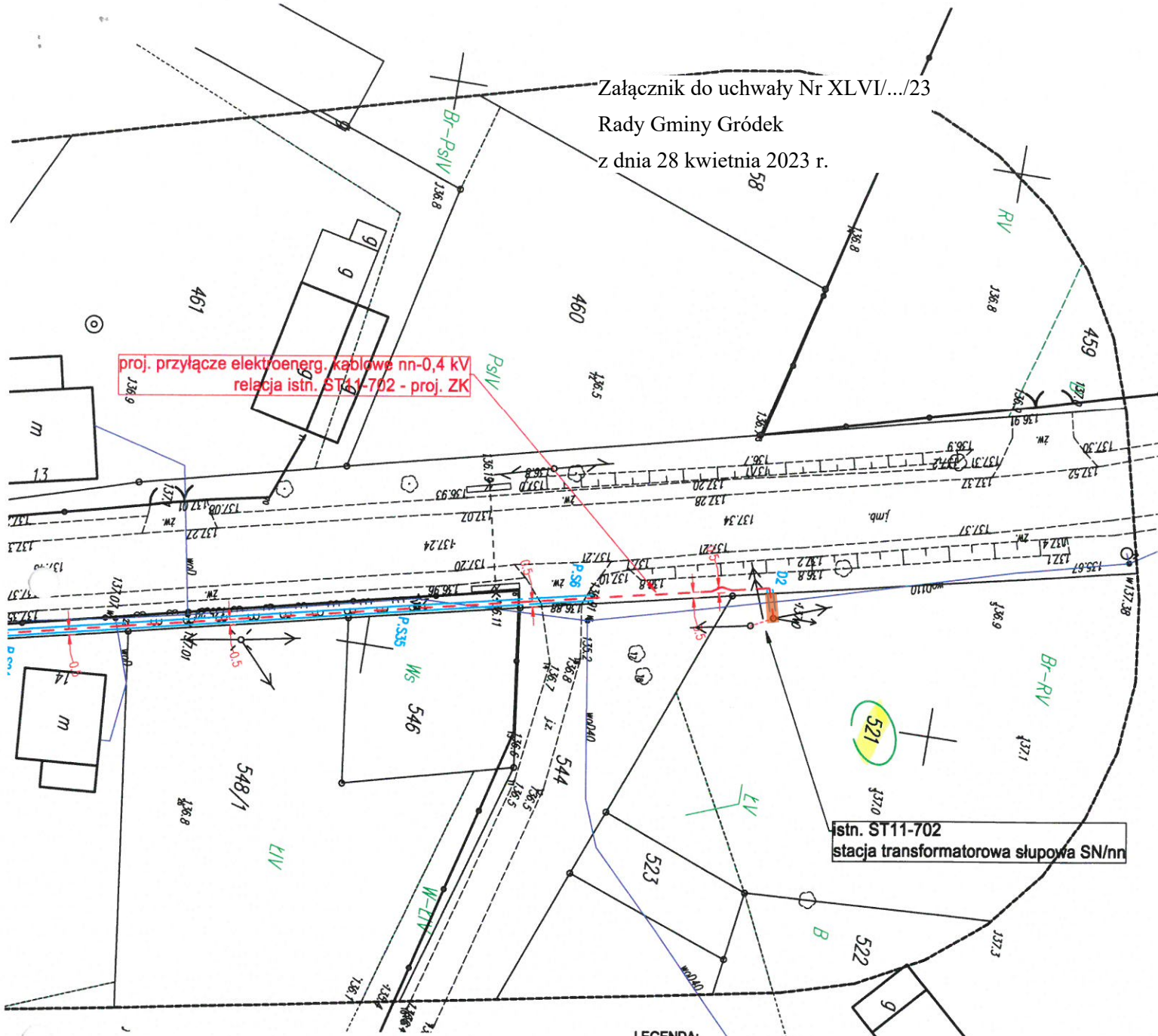
§ 1. Wyraża się zgodę na ustanowienie na rzecz PGE Dystrybucja Spółka Akcyjna z siedzibą w Lublinie, wpisanej do rejestru przedsiębiorców prowadzonego przez Sąd Rejonowy Lublin-Wschód w Lublinie z siedzibą w Świdniku, VI Wydział Gospodarczy pod Nr KRS: 0000343124, na czas nieoznaczony odpłatnej służebności przesyłu na nieruchomości Nr ew. geod. 521 w obrębie ewidencyjnym 25 - Radunin, stanowiącej własność Gminy Gródek, dla której nie jest prowadzona księga wieczysta, polegającej na umieszczeniu urządzeń elektroenergetycznych w postaci przyłącza kablowego nN o powierzchni zajęcia wraz z terenem eksploatacyjnym ok. 2,50 m².

§ 2. Lokalizację terenu służebności przesyłu na wskazanej w § 1 nieruchomości określa załącznik do niniejszej uchwały.

§ 3. Wykonanie uchwały, w tym zawarcie umowy ustanawiającej służebność, powierza się Wójtowi Gminy Gródek.

§ 4. Uchwała wchodzi w życie z dniem podjęcia.

Załącznik do uchwały Nr XLVI/.../23
 Rady Gminy Gródek
 z dnia 28 kwietnia 2023 r.



proj. przyłącze elektroenerg. kablowe nn-0,4 kV
 relacja istn. ST11-702 - proj. ZK

stn. ST11-702
 stacja transformatorowa słupowa SN/nn

LEGENDA:

- proj. przyłącze elektroenerg. kablowe nn-0,4 kV
- proj. złącze kablowe nn-0,4 kV
- domiar
- proj. rura osłonowa / P.S20 (P - przecisk, S - rura typu SRS110, 20 - dł. w m); D4 (D- typu DVK110, 4 - dł. w m)
- uwagi: kable nn YAIKs4x120 mm² rury Ø110
- orientacyjny obszar służebności

DO CELÓW PROJEKTOWYCH

kancelaryjne zgłoszonej cy geodezyjnej		Nr Rob. Wyk. 13/2021 GKNIV.6642.1.1835.2021
JSCWOŚĆ		Radunin, dz. 500/1
icyjna	identyfikator	200204_2
	nazwa	Gródek
ny	identyfikator	200204_2.0025
	nazwa	Radunin
POWIAT		białostocki
IEWÓDZTWO		podlaskie
ALA MAPY		1:500
du	prostokątnych płaskich	2000 (strefa 8)
	wysokościowych	KRONSTADT 60
: obszaru który był alizacji		---
mapy 16. 03. 2021r.		ark. mapy zas. 8.194.17.13.3.3- 8.194.17.18.1.1

IEODEZYJNE GEO-M
 osław Kuteszko
 łystok, ul. Jaskółcza 8
 608 35 30 49
 25-41 REG/200664060
 iko Wykonawcy
 eprezentującej
 /CĘ

GEODETA UPRAWNIONY
 inż. Mirosław Kuteszko
 upr nr 19340
 pieczęćka 16.03.2021
 Imię i nazwisko nr uprawnień
 oraz data i podpis geodety uprawnionego
 który opracował mapę

Jednostka projektowa:	BORTECH Piotr Borowski, 16-100 Sokółka, Igrzły 20		
przedmiot opracowania:	Budowa przyłącza elektroenergetycznego kablowego nn-0,4 kV ze złączem kablowym nn-0,4 kV w m. Radunin gm. Gródek		
nazwa rysa:	PROJEKT ZAGOSPODAROWANIA TERENU	data:	20.01.2022
		skala:	1:500
branża:	Elektroenergetyczna	nr rysa:	1
inwestor:	PGE Dystrybucja S.A z siedzibą w Lublinie, 20-340 Lublin, ul. Garbarska 21A		
Projektant:	mgr inż. Krzysztof Filkiewicz upr. do proj. i kier. rob. budowl. bez ograniczeń w spec. Inst. w zakresie sieci, inst. i urządz. elektr. i elektroenerg. nr ewid. PDL/0184/PWBE/15		
nazwa / adres budowy:	dz. 500/1, 521 obr. 25 Radunin gm. Gródek		

Uzasadnienie

Wnioskiem z dnia 21 marca 2023 r. (wpłynął do tut. Urzędu w dniu 22 marca 2023 r.) przedsiębiorstwo PGE Dystrybucja S.A. z siedzibą w Lublinie, reprezentowane przez PGE Dystrybucja S.A. Oddział Białystok, wystąpiło o ustanowienie odpłatnej służebności przesyłu pod urządzenia elektroenergetyczne na nieruchomości Nr ew. geod. 521 w obrębie ewidencyjnym 25 - Radunin. Na podstawie art. 305¹ ustawy z dnia 23 kwietnia 1964 r. Kodeks cywilny (Dz. U. z 2022 r. poz. 1360 z późn. zm.) nieruchomość można obciążyć na rzecz przedsiębiorcy, który zamierza wybudować lub którego własność stanowią urządzenia służące do doprowadzania lub odprowadzania m. in. energii elektrycznej, prawem polegającym na tym, że przedsiębiorca może korzystać w oznaczonym zakresie z nieruchomości obciążonej, zgodnie z przeznaczeniem tych urządzeń (służebność przesyłu).

Zgodnie z art. 13 ust. 1 ustawy z dnia 1 sierpnia 1997 r. o gospodarce nieruchomościami (Dz. U. z 2023 r. poz. 344), określającej między innymi zasady gospodarowania nieruchomościami stanowiącymi własność jednostek samorządu terytorialnego, nieruchomości mogą być przedmiotem obrotu (z zastrzeżeniem wyjątków wynikających z ustaw), a w szczególności mogą być przedmiotem sprzedaży, zamiany i zrzeczenia się, oddania w użytkowanie wieczyste, w najem lub dzierżawę, użyczenia, oddania w trwałą zarząd, a także mogą być obciążane ograniczonymi prawami rzeczowymi, wnoszone jako wkłady niepieniężne (aporty) do spółek, przekazywane jako wyposażenie tworzonych przedsiębiorstw państwowych oraz jako majątek tworzonych fundacji. Na podstawie § 13 ust. 1 uchwały Nr XXI/161/12 Rady Gminy Gródek z dnia 27 czerwca 2012 r. w sprawie określenia zasad nabywania, zbywania i obciążania nieruchomości oraz ich wydzierżawiania lub wynajmowania na czas oznaczony dłuższy niż trzy lata lub na czas nieoznaczony (Dz. Urz. Woj. Podlaskiego z 2012 r. poz. 2253 i 2254) nieruchomości gruntowe stanowiące zasób gminy mogą być obciążane ograniczonymi prawami rzeczowymi na rzecz osób fizycznych, osób prawnych i innych jednostek organizacyjnych nieposiadających osobowości prawnej. Uregulowania zawarte w powyżej wskazanej uchwale o charakterze generalnym nie wyłączają uprawnień Rady Gminy do podejmowania uchwał o charakterze indywidualnym.

Z uwagi na powyższe podjęcie niniejszej uchwały jest uzasadnione.