

**UCHWAŁA NR XXVII/239/21
RADY GMINY GRÓDEK**

z dnia 25 czerwca 2021 r.

w sprawie przekazania Sołectwu Zubry części mienia należącego do gminy

Na podstawie art. 18 ust. 2 pkt 15 ustawy z dnia 8 marca 1990 r. o samorządzie gminnym (Dz. U. z 2020 r. poz. 713 i 1378, z 2021 r. poz. 1038) oraz § 25 ust. 1 uchwały Nr XXXIV/276/17 Rady Gminy Gródek z dnia 31 października 2017 r. w sprawie nadania statutu Sołectwu Zubry (Dz. Urz. Woj. Podlaskiego z 2017 r. poz. 4090) uchwala się, co następuje:

§ 1. Przekazuje się Sołectwu Zubry nieruchomość Nr ew. geod. 1086 o powierzchni 1,0205 ha, położoną w obrębie ewidencyjnym 40 - Zubry, stanowiącą własność Gminy Gródek, co jest ujawnione w księdze wieczystej Nr BI1B/00056360/6, prowadzonej przez Sąd Rejonowy w Białymstoku IX Wydział Ksiąg Wieczystych, na cele prowadzenia działalności rekreacyjnej, kulturalnej, edukacyjnej, szkoleniowej, integracyjnej i społecznej.

§ 2. Lokalizację przekazywanej nieruchomości określa załącznik do niniejszej uchwały.

§ 3. Sołectwo zarządza przyznanym mieniem gminnym tylko w zakresie zwykłego zarządu.

§ 4. Wykonanie uchwały powierza się Wójtowi Gminy Gródek.

§ 5. Uchwała wchodzi w życie z dniem podjęcia.

Przewodniczący Rady Gminy

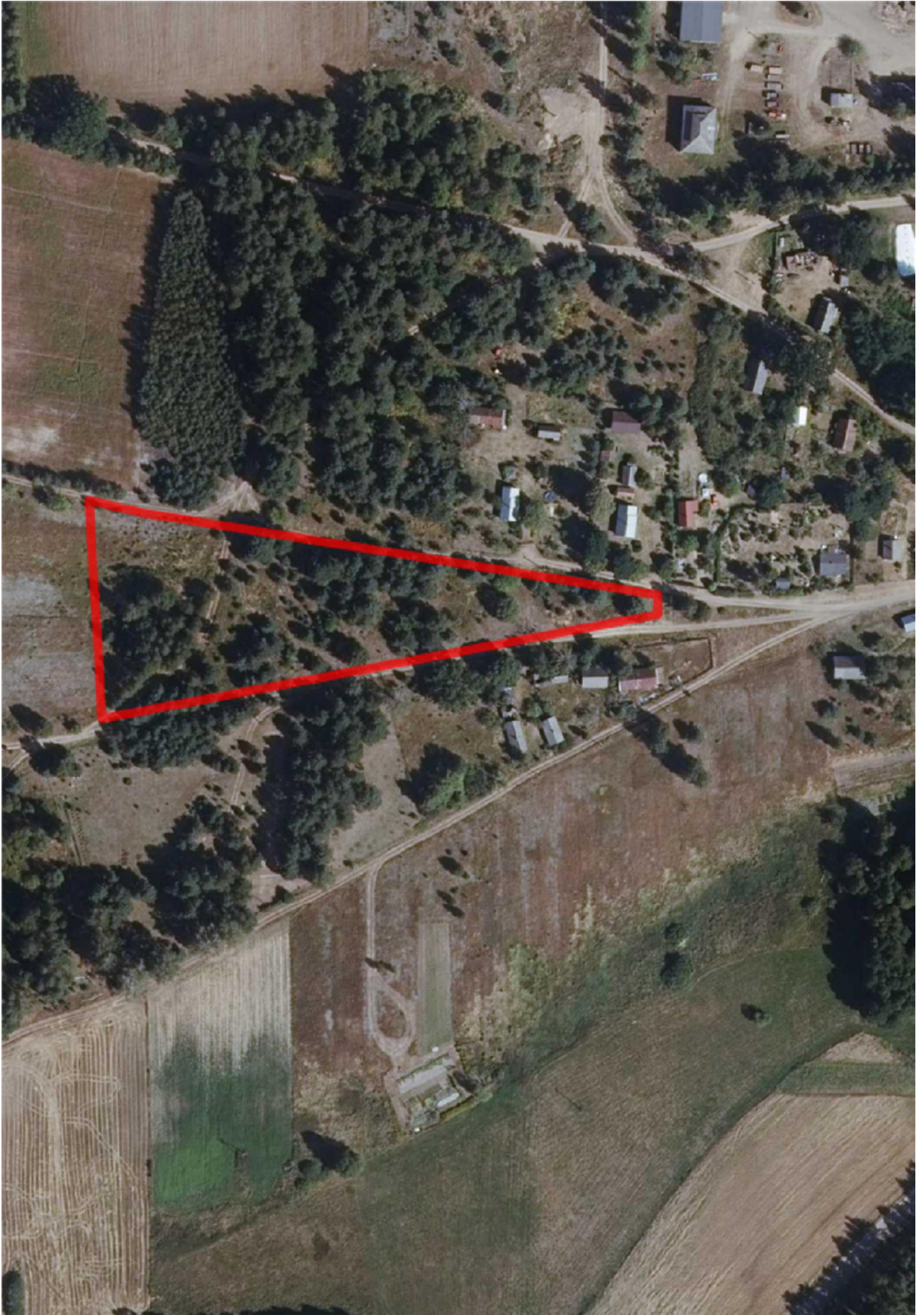
Wieczysław Gościk

Załącznik do uchwały Nr XXVII/239/21

Rady Gminy Gródek

z dnia 25 czerwca 2021 r.

Lokalizacja działki Nr ew. geod. 1086 w obrębie ewidencyjnym 40 - Zubry



Uzasadnienie

Wnioskiem z dnia 26 marca 2021 r. (wpłynął do tut. Urzędu w dniu 23 kwietnia 2021 r.) Sołtys Sołectwa Zubry wraz z Radą Sołecką zwrócili się do Wójta Gminy Gródek o przekazanie na rzecz Sołectwa Zubry działki Nr ew. geod. 1086 w obrębie ewidencyjnym 40 - Zubry. Zgodnie z § 25 ust. 1 uchwały Nr XXXIV/276/17 Rady Gminy Gródek z dnia 31 października 2017 r. w sprawie nadania statutu Sołectwu Zubry (Dz. Urz. Woj. Podlaskiego z 2017 r. poz. 4090), Rada Gminy w drodze uchwały może przekazać sołectwu część mienia należącego do gminy. Sołectwo zarządza przyznanym mieniem gminnym tylko w zakresie zwykłego zarządu, to jest: załatwia bieżące sprawy związane z eksploatacją mienia, utrzymuje mienie w stanie niepogorszonym, może osiągać dochody ze stosunku najmu lub dzierżawy składników mienia przekazanych sołectwu.

W związku z powyższym podjęcie niniejszej uchwały jest uzasadnione.